

Les *charters* de Buenos Aires: Le transport artisanal comme une alternative au transport individuel?

Pablo Salazar Ferro
CODATU
psferro@codatu.org



Système de transport de Buenos Aires (aire métropolitaine)

Priorité à la voiture privée

Taux de motorisation: 322 veh / 1 000 hab (2010)

40% des voyages de l'agglomération (2007)

Transport public par rail

49km de Métro + 840km de « RER »

Sous-investissements

Transport public par bus

Plus de 200 entreprises privées

Réglementation flexible (depuis 1994)



6%

tren



3%

subte



33%

omnibus



8%

taxis + remises + charters

Le « Transport Alternatif » de Buenos Aires

Remises

Voyages occasionnels et courts (3-10km)
Concurrentiels aux taxis et voitures

Charters

Voyages planifiés et relativement longs (>10km)
Concurrentiels aux modes du transport public



Exploitation artisanale

Réglementation inadéquate

Petites et moyennes entreprises

Réponse aux nouveaux besoins

Flexibilité du service

Les *Charters* de Buenos Aires

- Couverture territoriale
- Fréquences adaptés
- Temps de voyage comparativement plus courts

PSF
Transport Artisanal
Journée d'Etude
10 mars 2016



Schéma pour services de bus

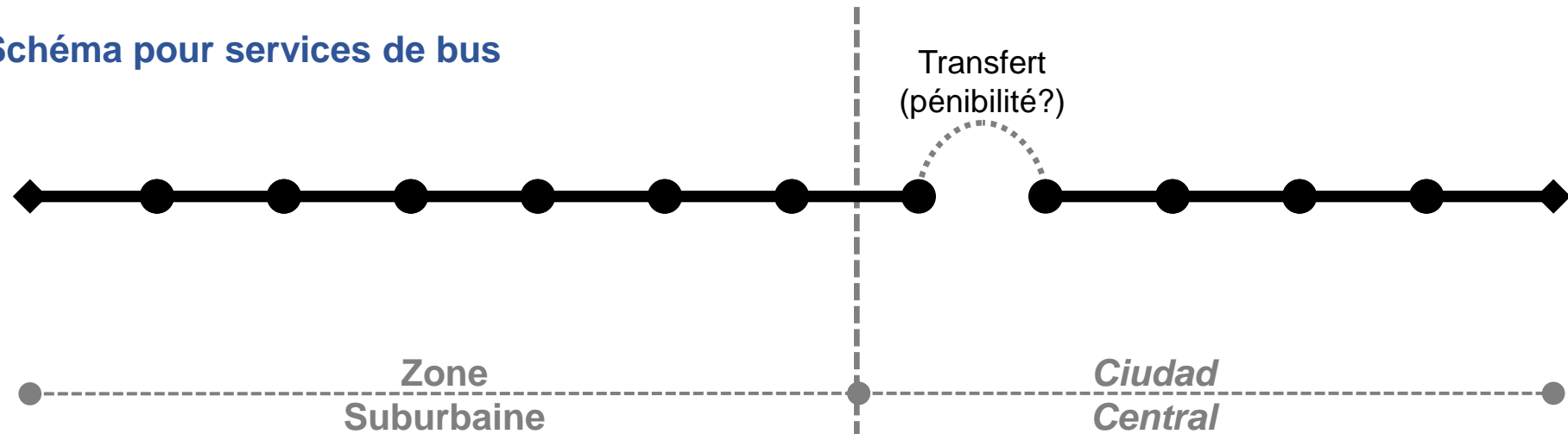


Schéma pour services de charter



Les *Charters* de Buenos Aires

Charters « pour les riches »

Véhicules de petite taille (microbus et vans)

Fiabilité (horaires et temps de parcours)

Adaptés aux très faibles densités des *countries*

Réservation de la place par téléphone ou internet

Petites entreprises privées, gestion artisanale

PSF

Transport Artisanal

Journée d'Etude

10 mars 2016

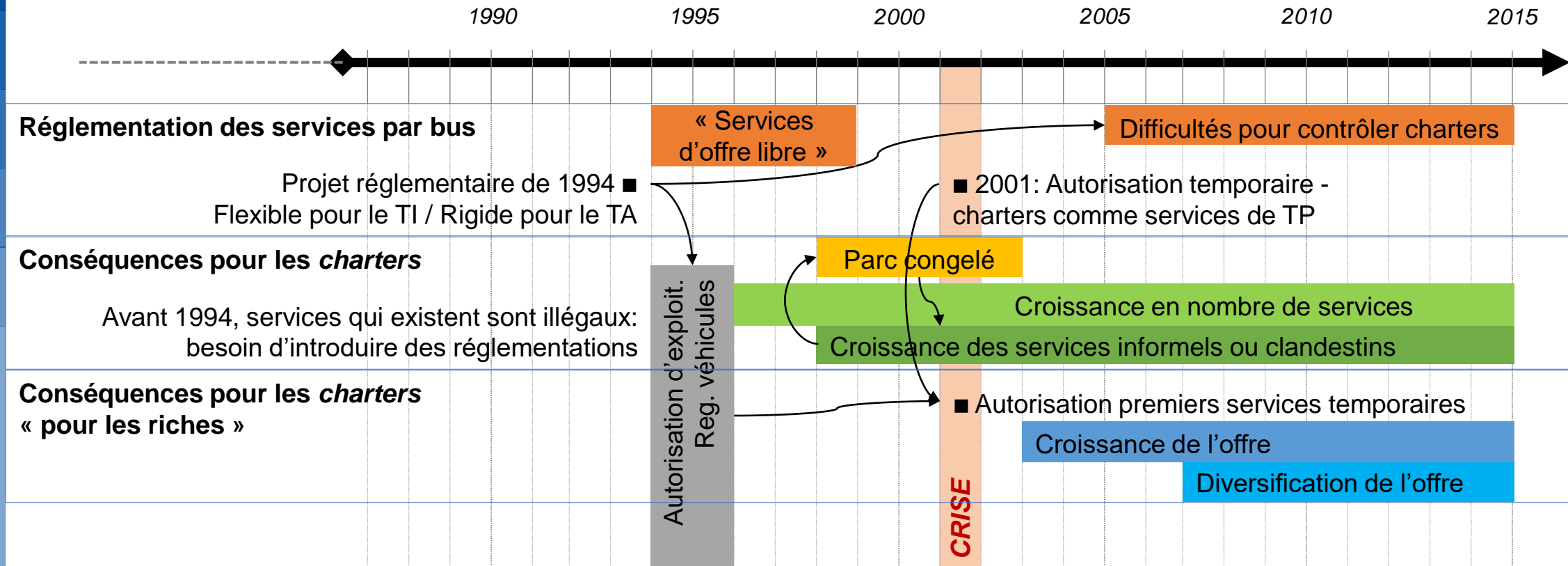


Source pour les images:

Tella c2010 et paperblog.com

Les Charters « pour les riches »

D'abord le résultat de la crise nationale de 2001 (utilisés comme solution à une urgence)
 Rapidement devenus intéressants pour les exploitants du transport artisanal
 Augmentation continue (même si lente) de leur part modale pendant 15 ans

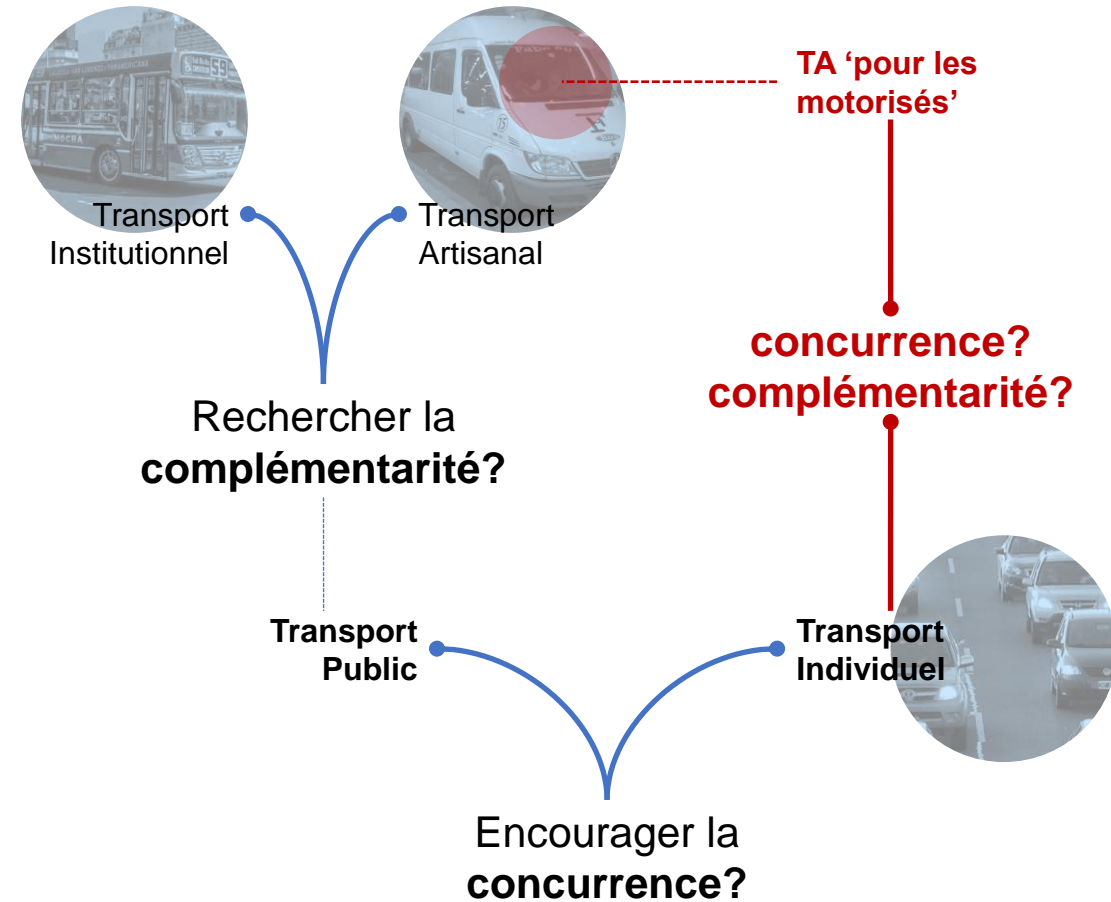


Les Charters « pour les riches »

Spécialisation des services qui peut se traduire par une segmentation de la demande
Entre complémentarité et concurrence au transport individuel motorisé

PSF

Transport Artisanal
Journée d'Etude
10 mars 2016



Conclusion

Vers une nouvelle forme de transport artisanal?
Entre TA « typique » et TAD?

PSF
Transport Artisanal
Journée d'Etude
10 mars 2016



DEVELOPPEMENT URBAIN ET ÉTALEMENT EN PÉRIPHÉRIE

SEGMENTATION DE L'OFFRE DU TRANSPORT ARTISANAL?

TRANSPORT ARTISANAL **COMPLÉMENTAIRE** OU **CONCURRENTIEL**
AVEC LE TRANSPORT INDIVIDUEL MOTORISÉ



Merci beaucoup