

El sistema de transporte masivo metropolitano en Salta

Lic. Mariana Gasparotto

Autoridad Metropolitana de Transporte - Salta

CODATU, Buenos Aires

Octubre 2010

Escenario inicial – 2004

- Incumplimiento de frecuencias y recorridos estipulados
- Escasa fiscalización por parte de la Municipalidad de la Ciudad de Salta
- Vehículos con antigüedad promedio de 8 años y alta tasa de desperfectos mecánicos
- Incremento de los servicios de transporte ilegales
- Mayor parte de las empresas en proceso de quiebra
- Alto porcentaje de trabajadores en negro
- Pago de salarios mínimos por proceso de quiebra o fuera del convenio colectivo de trabajo vigente
- Altos subsidios provinciales a empresas de transporte interurbanas
- Importante nivel de descontento de los usuarios



Medidas adoptadas

En el año 2004, el gobierno provincial declara la emergencia del servicio público de transporte automotor de pasajeros e impulsa la aprobación de la Ley 7322 que establece:

- la región metropolitana de Salta
- que los servicios públicos de transporte automotor serán planificados, regulados y fiscalizados por un ente autárquico provincial
- que el transporte de colectivos será prestado por una sociedad anónima de capitales estatales

Área Metropolitana de Salta

Integrada por 10 Municipios

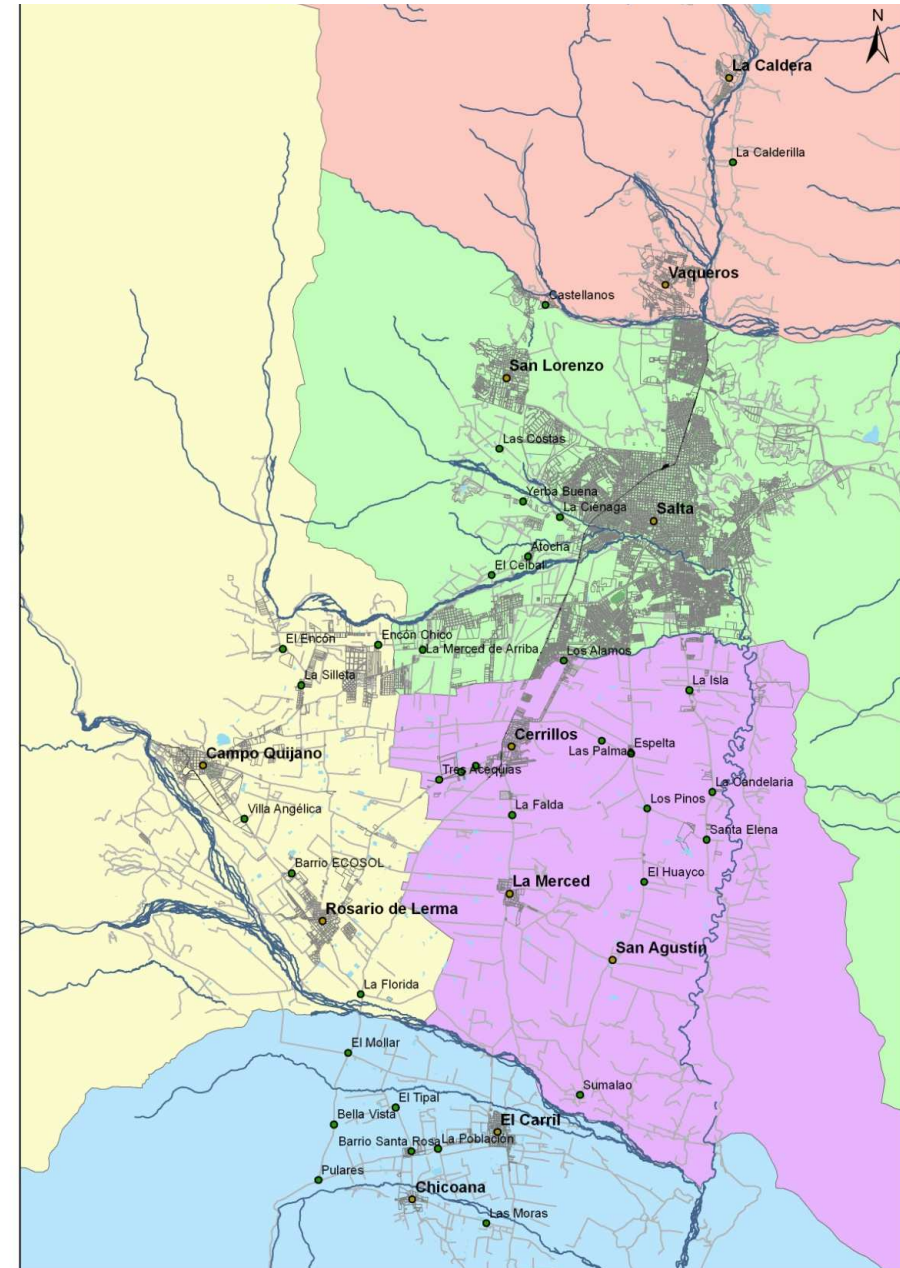
Distancias extremas:

Norte – Sur: 56 km.

Este – Oeste: 28 km.

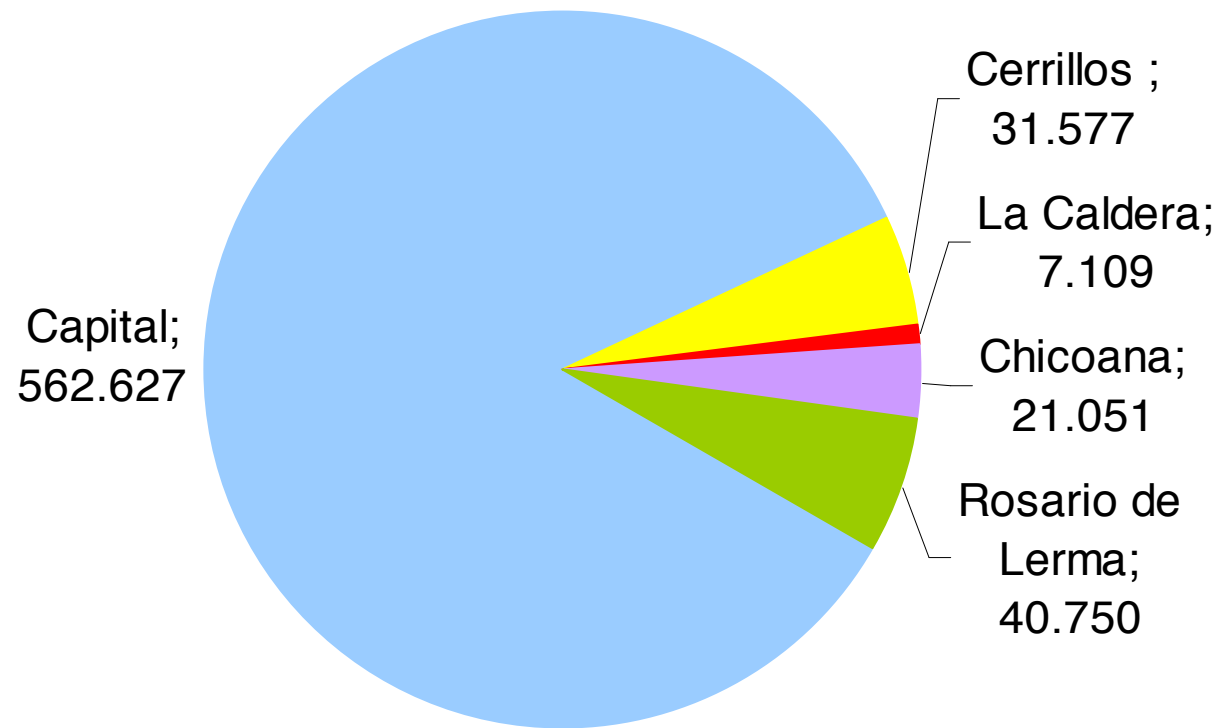
Superficie: 9.249 km²

Población: 660.000



Área Metropolitana de Salta

Población del área metropolitana estimada para el 2010





Autoridad Metropolitana de Transporte

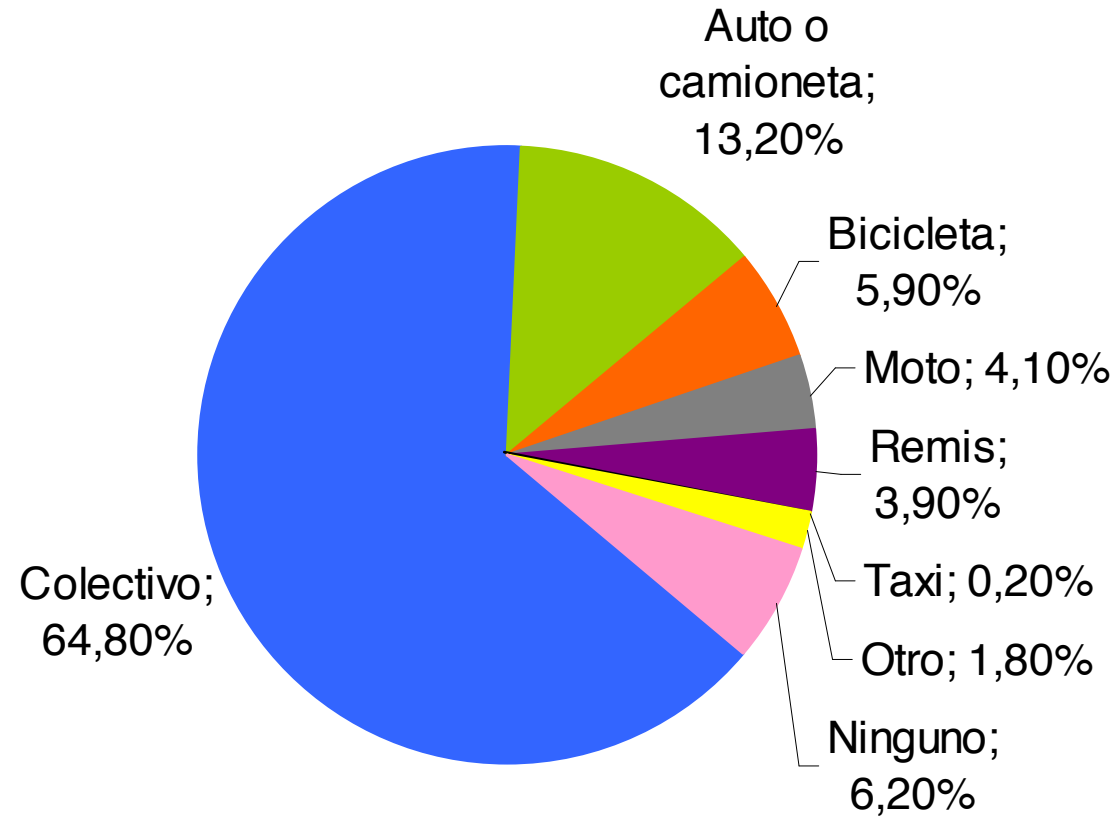
Ente autárquico, bajo la órbita provincial, que tiene potestades de:

- planificación
- organización
- actuación
- regulación
- fiscalización y control

Principal Objetivo:

- Garantizar la normalidad en la prestación del servicio público propio (colectivos) e impropio (taxis y remises) en la Región Metropolitana de Salta.

Medios de transporte utilizados en la Ciudad de Salta





SAETA

- Remunera por kilómetro recorrido, según valor acordado entre SAETA y las operadoras.
- Premio por modernidad de flota y por recaudación/km. recorrido
- Sistema de recaudación a través de máquinas expendedoras de boletos que reciben pago exacto con monedas o tarjeta electrónica sin contacto
- GPS a bordo

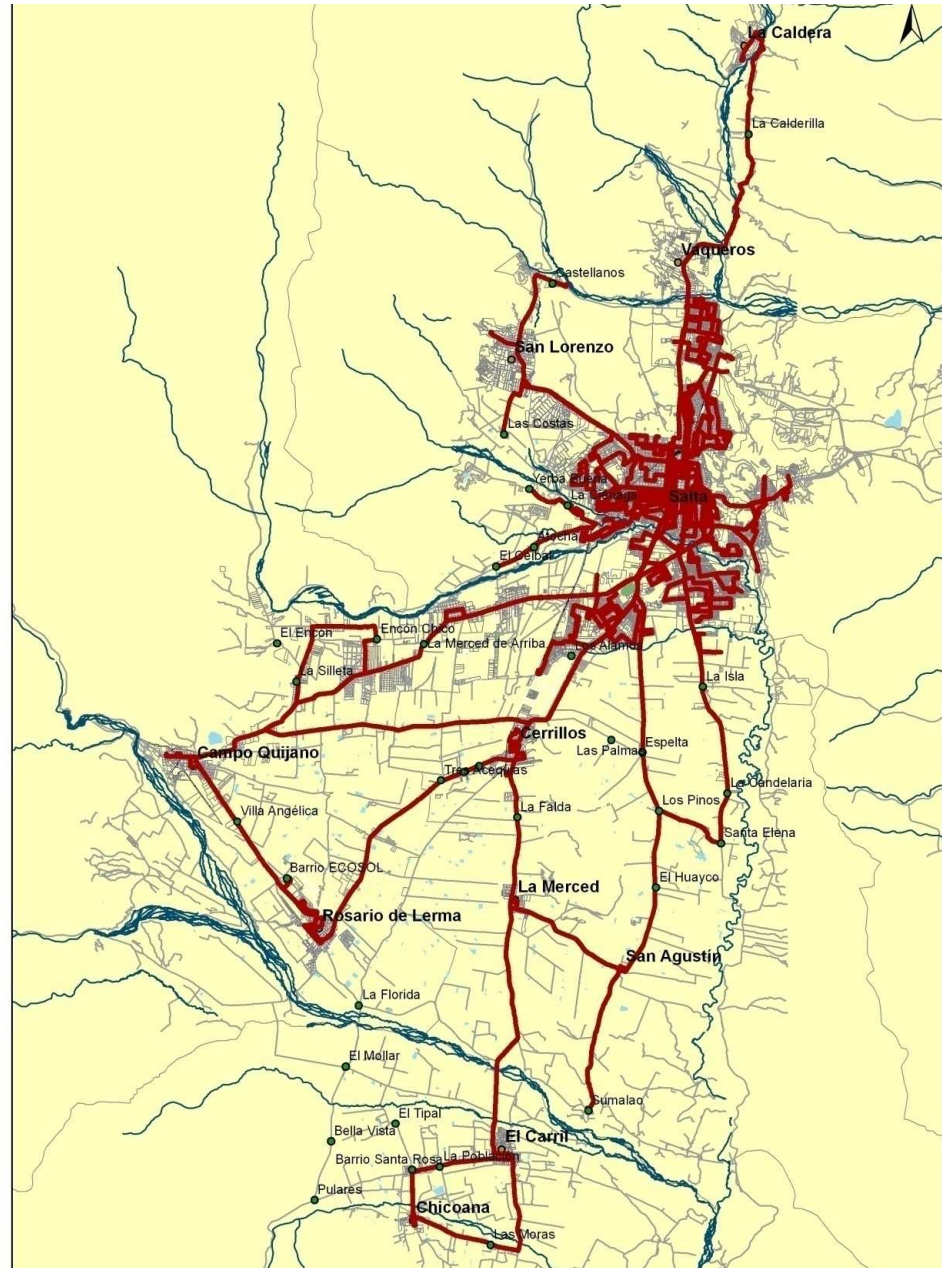
SAETA – Gestión de Flota

Basado en tecnología satelital GPS y GPRS que permite:

- Control de kilómetros recorridos
- Observación online de la frecuencia que posee cada recorrido a lo largo del día (todos los días del año)
- Ubicación permanente de cada unidad
- Ajuste de la operación en función de la demanda
- Comunicación permanente con el chofer para redireccionar las unidades en caso de problemas de tránsito
- Información precisa sobre cantidad de pasajeros que acceden a los servicios

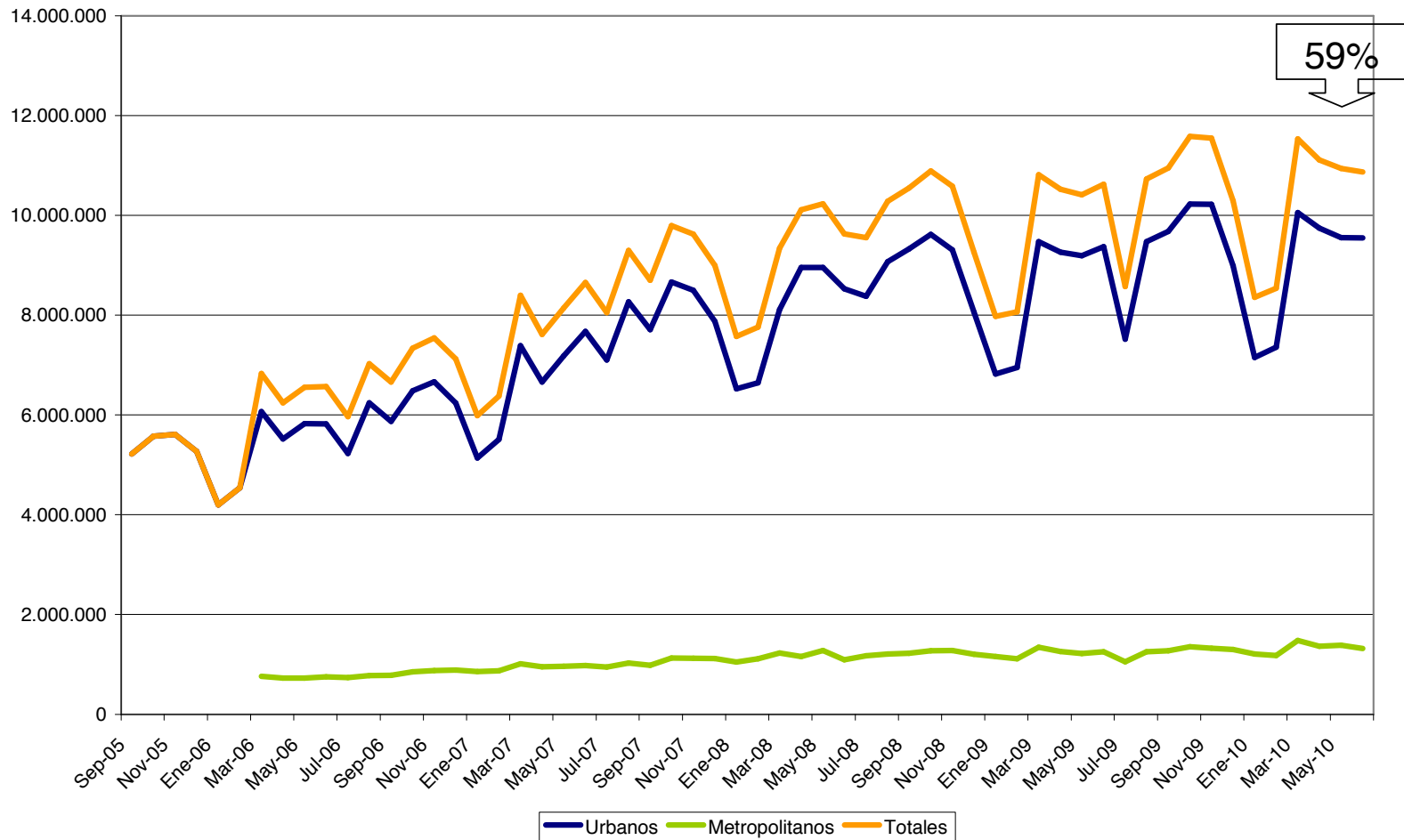
Red de transporte público masivo

- 31 recorridos urbanos
- 8 recorridos metropolitanos

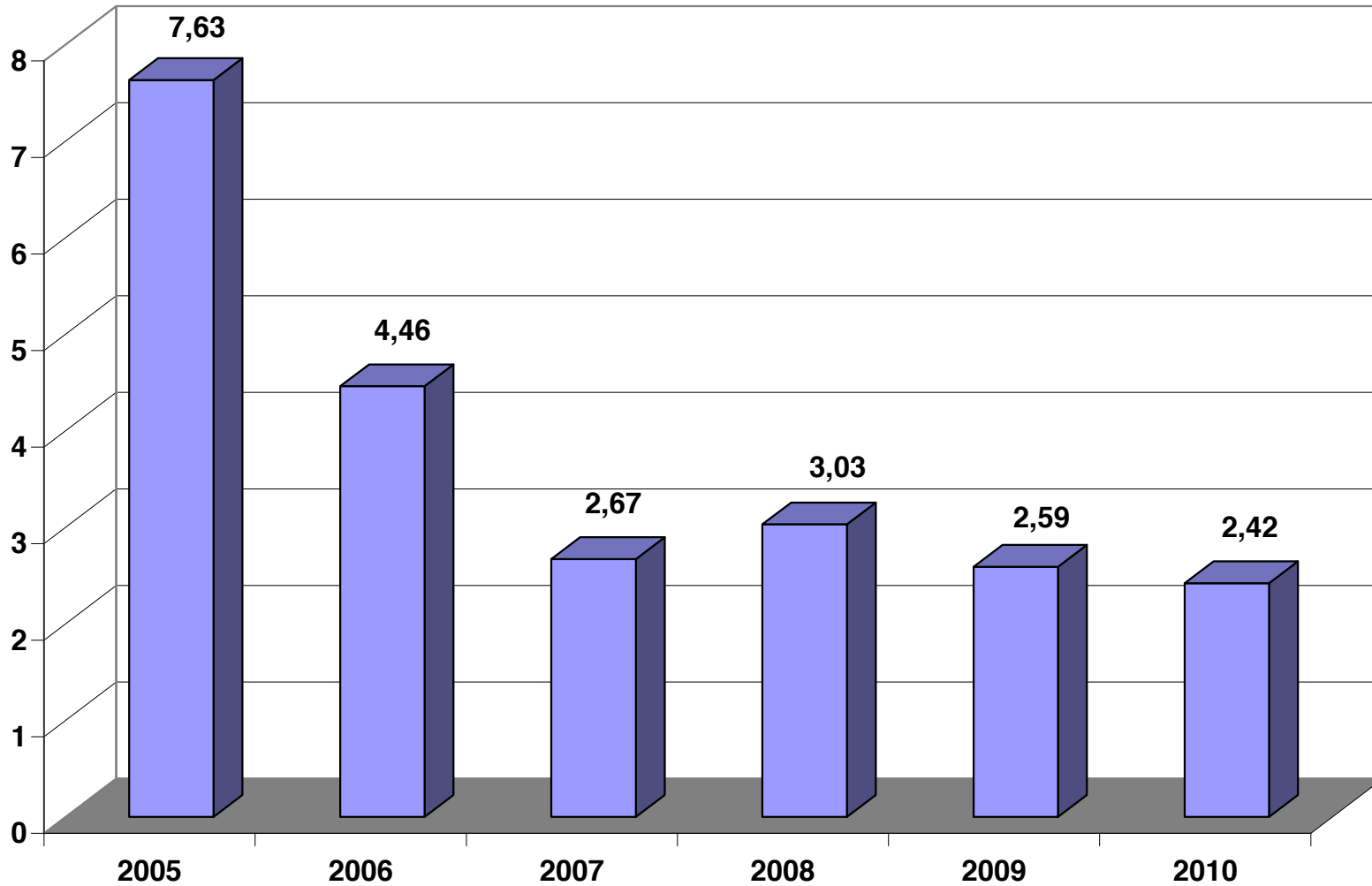




Pasajeros transportados 2005 – 2010

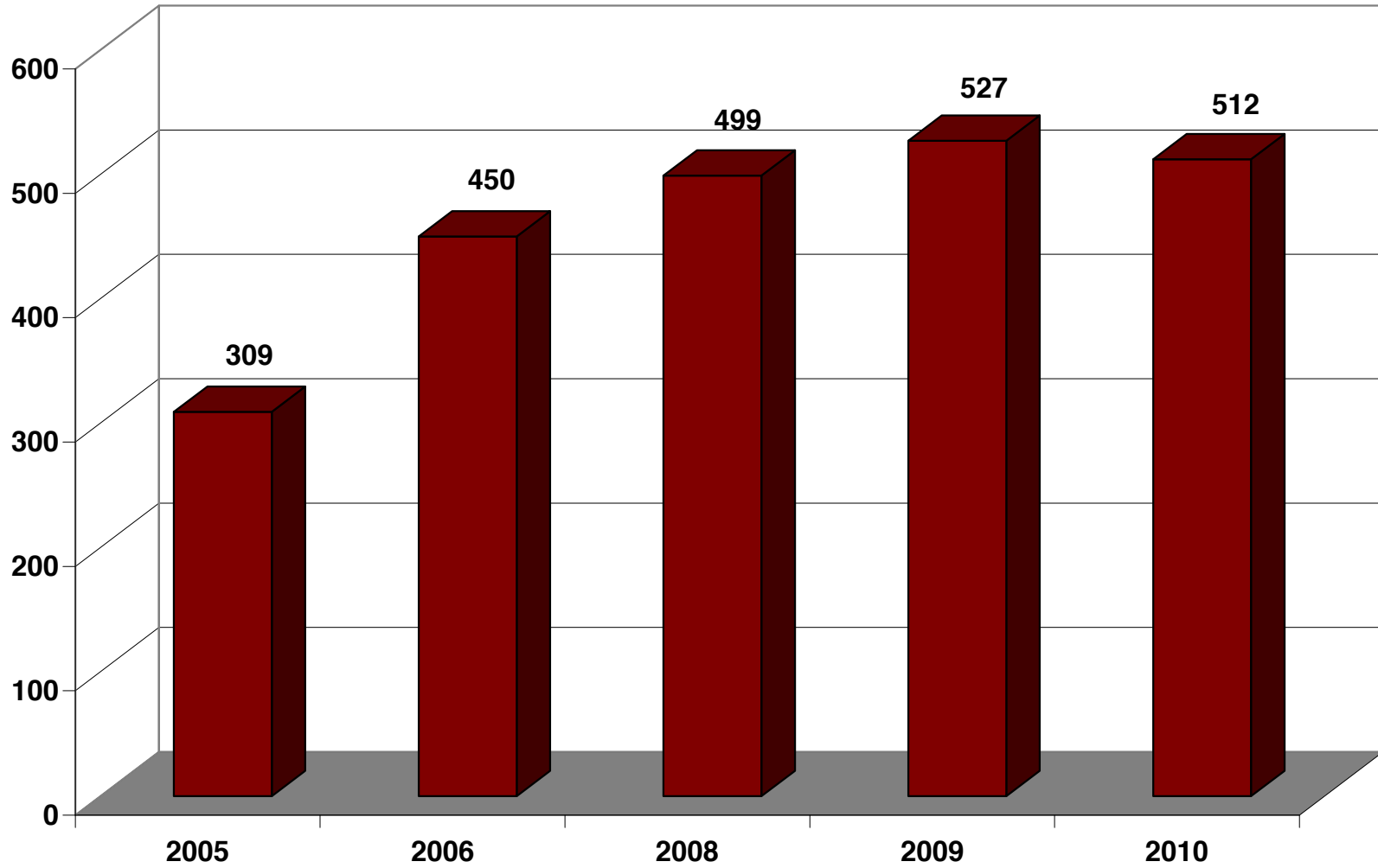


Antigüedad de la flota 2005 – 2010





Flota 2005 – 2010



Aumentos tarifarios

	Boleto común urbano
2005	\$ 0,90
2007	\$ 1,00
2009	\$ 1,25
2010 (Enero)	\$ 1,35
2010 (Julio)	\$ 1,50

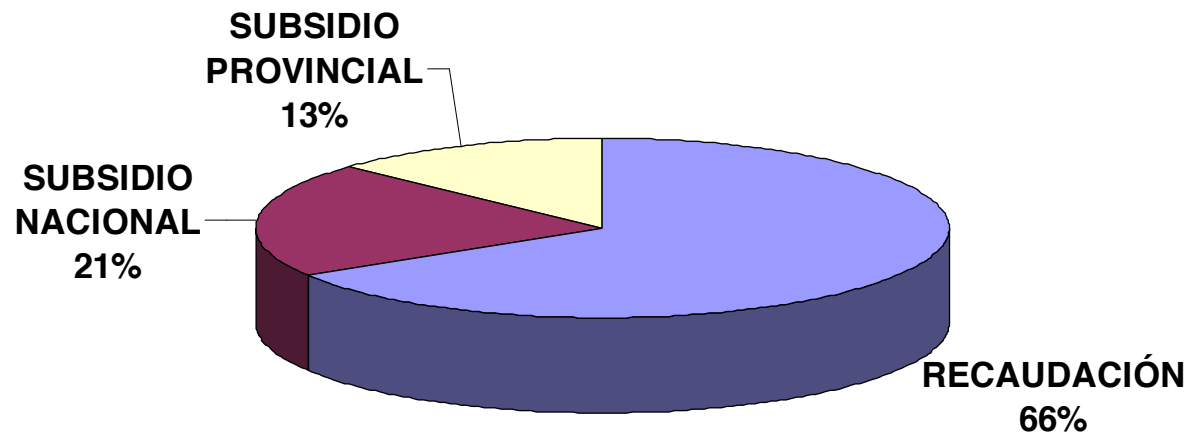
La tarifa tuvo un incremento del 40% en 5 años.



Tipos de bonificaciones urbanas

- Abono inicial/primario/secundario: Bonificación del 60%
- Abono universitario/terciario: Bonificación del 40%
- Abono social: Bonificación del 20% (jubilados y pensionados, desocupados, beneficiarios de planes sociales, personas carentes de recursos)
- Gratuitades: menores de 4 años, discapacitados, Policía de la provincia, Gendarmería, personal de empresas de transporte y familiares

Financiamiento del servicio de transporte Año 2009



Desafíos futuros

- AMT fue creada en el marco de un fuerte desafío político de transformar el servicio de transporte público y la mayor atención e inversión fue puesta en SAETA.
- El mayor desafío consiste en fortalecer el organismo para que asuma plenamente sus facultades, lo cual implica:
 - Incrementar las herramientas de control y planificación del sistema de transporte.
 - Reglamentar el servicio de transporte masivo, estableciendo objetivos para el futuro y generando condiciones de evaluación del desempeño empresario.
 - Mejorar la gestión y coordinación entre los organismos planificadores municipales y provinciales.
 - Mejorar la relación del usuario con el servicio: mayor información, paradas más seguras, nuevos sistemas de comunicación.



¡Muchas gracias!